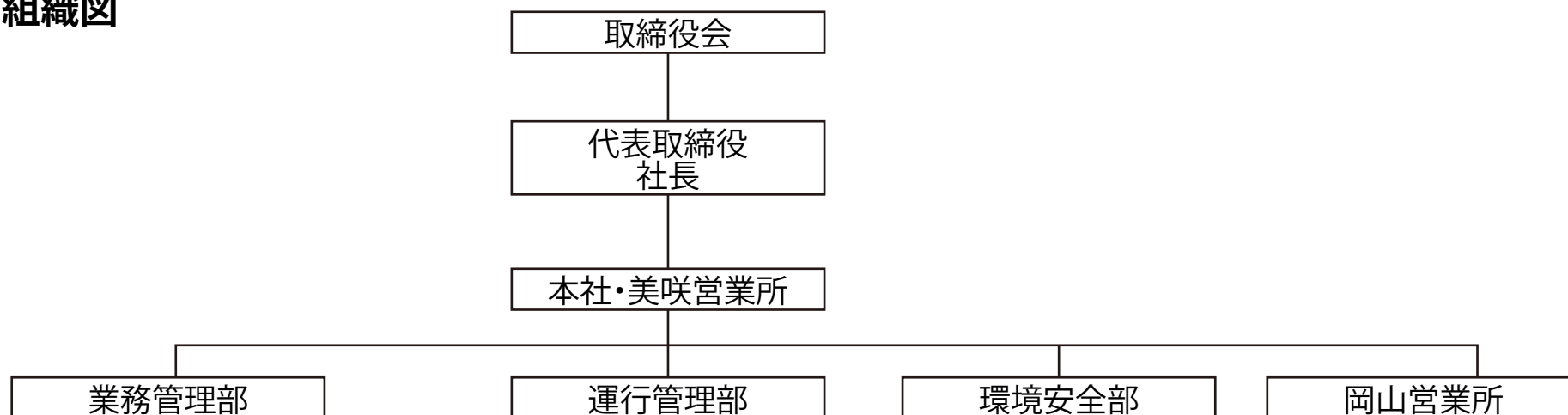


令和3年5月20日

◎組織図



◎人員配置

業務管理部	本社・美咲営業所				合計
	業務管理部	運行管理部	環境安全部	岡山営業所	
正社員	5名	22名	2名	5名	34名
派遣・パート	0名	0名	0名	0名	0名
合計	5名	22名	2名	5名	34名

(注) 兼務職員については、主たる部門に計上しています。